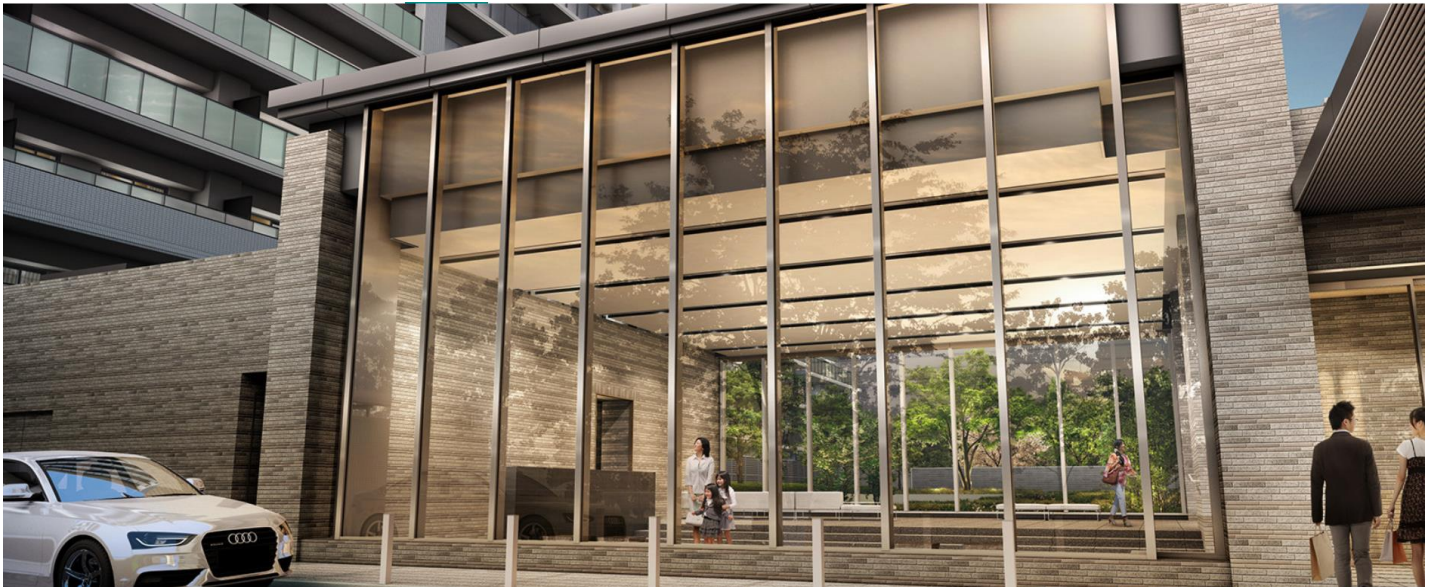


# 関学生協組合員・教員の皆様へ

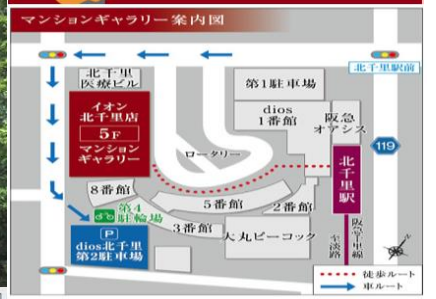
**東京建物**

BRANZ CITY プランズシティ千里古江台

人生を極める住まい。  
東急不動産のマンション「プランズ」



ご家族そろってお越しく下さい！  
子育て中の  
“ママに優しい”  
マンションギャラリー



## 「プランズシティ千里古江台」モデルルーム公開中

千里ニュータウン、古江台の最前席に誕生する全254邸の大規模プロジェクト。

モデルルーム2タイプ公開中<予約優先>

資料請求いただいた方には、間取りや設備・仕様など最新情報をいち早くお届けいたします。  
皆様からの資料請求を心よりお待ちしております。

「梅田」駅 直通 27分・「千里中央」駅 1駅 3分  
徒歩「山田」駅 徒歩 11分 / 大塚「山田」駅 徒歩 10分



マンションギャラリーでは、2タイプのモデルルームの他、  
全28タイプの間取り、無償・メニュープラン等の資料もご用意しております。



提携割引  
本体価格から0.5%割引

### 【提携割引特典のお手続きについて】

(割引を受けるために必ずお守りください)モデルルームにご来場の際、お客様アンケート中の広告媒体の設間に「勤務先紹介」に○印をお付け下さい。お申込み前までに、ご勤務先窓口発行の「紹介カード」をご提出ください。ご提出いただけない場合は、割引特典が受けられませんので、ご注意ください。

#### ■全体概要■

●所在地/大阪府吹田市古江台5丁目91番16(地番) ●交通/大阪モノレール線「山田」駅から徒歩10分・阪急千里線「山田」駅から徒歩11分 ●総戸数/254戸 ●構造・規模/鉄筋コンクリート造地上8階建地下1階 ●敷地面積/11,718.73㎡ ●建築面積/21,860.27㎡ ●用途地域/第一種中高層住居専用地域 ●竣工/2018年12月下旬竣工予定 ●入居/2019年3月下旬予定 ●売主/東急不動産(株)・東京建物(株)・パナホーム(株) ●施工/不二建設(株) ●管理会社/株式会社東急コミュニティー ●建築確認番号/第H29確認建築CIAS00394号(平成29年5月31日付) ●駐車場(機械式)196台/平面式57台/来客用2台)使用料金/10,000円~18,500円 ●バイク置場/大型バイク置場13台(1,500円)・ミニバイク置場39台(1,000円) ●自転車置場/スライドラック式(1段部)411台/垂直昇降ラック式(2段部)63台/平面34台)使用料金100円~400円 ●先着順販売概要 ●販売戸数/25戸 ●販売価格(税込)/3,540万円~6,490万円 ●最高価格帯/4,400万円台(7戸) ●住戸面積/61.36㎡~100.68㎡ ●間取り/2LDK~4LDK ●管理費(月額)/7,100円~11,700円 ●修繕積立金(月額)/4,910円~8,050円 ●修繕積立一時金/307,000円~503,000円 ●管理準備金/7,000~12,000円 ●インターネット基本料金(月額)1,375円 ●申込場所/プランズシティ千里古江台マンションギャラリー ●詳細は係員までお尋ねください。 ※平成29年12月27日現在

### 【紹介カード請求先(お問い合わせ先)】

関西学院大学生生活協同組合 住宅事業部 担当:菅原  
☎: 0798-53-5244 FAX: 0798-53-7513

### 【物件に関するお問い合わせ】

「プランズシティ千里古江台」マンションギャラリー  
フリーダイヤル: 0120-109-656 定休日/水・木曜日(祝日除く)  
営業時間/10:00~18:00