

ラスト2邸

利便と潤いが調和する地に住友林業が贈る新しい暮らし。

住友林業の戸建分譲
フォレストガーデン
阪急宝塚山手台



予約するとお得!

ご来場プレゼント!

事前にご予約の上、
ご来場いただいた方に

JCB
商品券 **2,000円分**
をプレゼント!

※新規ご来場の上、アンケートご記入の方に限らせていた
たきます。※既に予約がございますのでなくなり次第終了と
させていただきます。※1家裏につき、1回限りとして
させていただきます。予めご了承ください。

敷地面積 **60坪超** | 車 **2台** 駐車可能 | バーベキューも
楽しめる **広い庭**

提携企業にお勤めの皆様 限定
戸建分譲ご購入をご検討の方、提携割引がございます!

【販売価格〔税別〕の**0.5%割引**】

◎ 提携割引の利用申込み・物件に関するお問い合わせは右記まで

21-14
号棟 | **4LDK** | 敷地面積
201.41㎡ | 建物面積
108.47㎡ | +クーラーロフト
+マルチルーム

販売価格
(税込) **4,300万円**~

月々返済

7万円台~
(年12回)

住友林業株式会社 営業推進部 法人営業グループ 担当:織田(おだ)

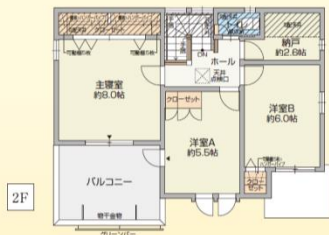
TEL: **0120-667-683** (AM9:30~PM5:00/年中無休)

21-2号棟 | 4LDK

+ 納戸

販売価格(税込)
4,580
万円

敷地面積 / 188.81㎡ (約57.11坪)
建物面積 / 109.30㎡ (約33.05坪)
1階床面積 / 59.62㎡ (約18.03坪)
2階床面積 / 49.68㎡ (約15.02坪)



2階居室は
全南向き

各所に充実した
収納スペースを確保

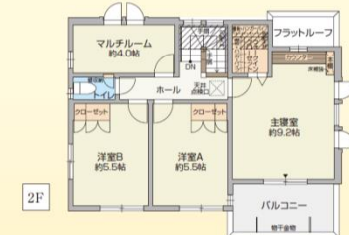
家族のコミュニケーションを
育むリビング階段

21-14号棟 | 4LDK

+ウォークインクローゼット + マルチルーム

販売価格(税込)
4,300
万円

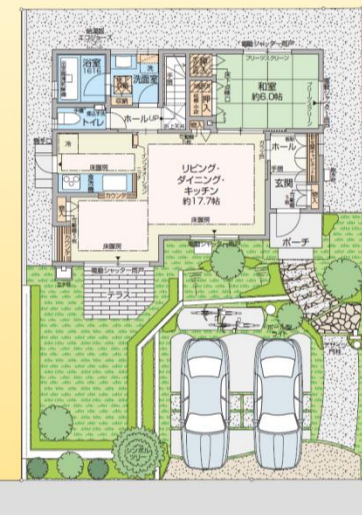
敷地面積 / 201.41㎡ (約60.92坪)
建物面積 / 108.47㎡ (約32.80坪)
1階床面積 / 55.89㎡ (約16.90坪)
2階床面積 / 52.58㎡ (約15.90坪)



書斎としても利用できる
マルチルーム

ゴルフバッグ、ベビーカーも
収納できる大型玄関収納

家事効率があップする
水まわり動線



※住宅の平面・外観・仕様(緑色含む)は工事施工上の都合により完成と異なる場合があります。図面と異なる場合は完成建築物を優先します。

■フォレストガーデン阪急宝塚山手台分譲概要 ●所在地/兵庫県宝塚市山手台東5丁目21-2(住居表示) ●交通/阪急宝塚線「山本」駅より徒歩約10分「山手台芝桜公園前」バス停徒歩約4分 ●地区画数/20画 ●地目/宅地 ●開発許可/空閑指令第2-20号(平成27年2月16日付) ●用途地域/第1種低層住居専用地域 ●地域地区/市街化区域・宅地造成等規制区域・砂防指定区域・第1種高度地区 ●地区計画/宝塚市山手台地区計画 ●構造/木造軸組工法(MB構法) ●建ぺい率/50% ●容積率/100% ●私道負担/なし ●道路幅員/5.2m~6m(アスファルト舗装) ●施設・設備/電気・関西電力・ガス大阪ガス、水道宝塚市営水道、下水道宝塚市営下水道 ●造成工事/2015年6月完了済

■第4期分譲概要 ●販売戸数/2戸 ●販売価格(税込)/4,300万円・4,580万円 ●敷地面積/188.81㎡・201.41㎡ ●建物面積/108.47㎡・109.30㎡ ●間取り/4LDK ●H27確認建西許長バ01325号(平成27年12月22日付) ●他 ●建物竣工時期/竣工済(平成29年4月28日) ●入居時期/即入居可(諸手続後)

■先着順申込受付 ●お申込みの際は平成28年度・29年度の収入証明書、ご本人確認書類、ご印鑑(認印)、申込金10万円をご持参ください。 ●先着順のため、売却済みの際はご了承ください。 ●売主/住友林業株式会社 まちづくり営業部 国土交通大臣免許(14)第687号 国土交通大臣許可(特-27)第4237号(一社)不動産協会会員(公社)首都圏不動産公正取引協議会加盟〒100-8270 東京都千代田区大手町一丁目3番2号(経団連会館)TEL.03(3214)3850 ●販売提携(代理)/株式会社ロイヤルパティ大阪府知事(2)第55497号(公社)日本不動産協会会員(公社)不動産保証協会会員(公社)近畿地区不動産公正取引協議会加盟 〒542-0081 大阪市中央区南船場三丁目8番15号TEL.06(6252)5515 ●徒歩分數148m=1分で計算しています。 ●距離は現地からの道のりを地図上で計測しています。 ●広告作成日/平成29年12月28日 ●広告有効期限/平成30年1月末日

■住宅ローン概要 ●取扱金融機関/池田泉州銀行 ●販売価格に対する融資限度額の割合/100% ●融資限度額/100万円以上1億円以内(10万円単位) ●返済期間/1年以上35年以内 ●年利率/0.625%(変動金利全期間店頭金利より2.05%優遇) ●ローン事務手数料/3万2,400円 ●保証料/借入期間35年の場合1,000万円につき20万6,180円 ※提携ローン是一定要件該当者が対象です。金利は年2回見直しされますが、返済額は適用金利が変わっても5年間一定で、5年ごとに調整されます(ただし、前返済額の1.25倍が限度)。 ●金利/平成29年12月15日現在、高、借入れ金利は実行時の金利が適用されます。借入申込時に銀行による審査があり、金利その他の諸条件が異なる場合があります。詳細は係員にお尋ねください。 ●返済例/・21-14号棟(4,300万円)をご購入の場合、借入額3,800万円、自己資金500万円、月々返済額79,544円(年12回)、ボーナス時加算127,418円(年2回) ●金利/0.625% ●返済期間/35年 ※掲載の返済額は概算算出ですので、実際の金額とは多少異なる場合がございます。

お問い合わせは
「フォレストガーデン阪急宝塚山手台」現地販売センター

0120-430-787

営業時間 / 10:00~17:00
定休日 / 火曜日・水曜日
(祝日の場合は除く)

住友 山手台



(売主) 住友林業株式会社
住宅事業本部 まちづくり営業部

(販売提携(代理)) Royal Property

アクセス



(凡例)
 ■ 第4期分譲区画
 ■ Skyline(スカイル)
 ■ ゴミステーション
 ■ 歩道
 ■ 開発未完了エリア
 ■ 管理用通路
 ■ 住友林業所有区画
 ■ 歩行者専用道路
 ■ 水路
 ■ 緑地
 ■ 道路(車道)