

木の心地よさと強さにこだわった木の家。



ゆりのき 住友



13号モデルハウス(平成29年10月)

時を経ても続く価値を。



ゆりのき ハイム



10号オープンハウス(平成29年11月)

スタンプラリー に参加しよう!

2社モデルハウス見学で...

3,000 冊 GET 商品券 1,000円

※2社のモデルハウスご見学のうえ、アンケートご記入の方に進呈します。※初めてご来場の方に限ります。※1家族1回限りとさせていただきます。

戸建分譲価格

3,600 万円台~

60号地:敷地面積/175.36㎡(約53.04坪)
延床面積/107.65㎡(約32.56坪)

宅地分譲価格

1,100 万円台~

74号地:土地面積/172.97㎡(約52.32坪)

2018年、マイホーム取得に向けてスタート!!

1月 **13** [土]・**14** [日]・**20** [土]・**21** [日] **高おうち見学会開催!**
午前10時~午後5時 ○雨天決行

同時見学会開催

建築条件付宅地

建物構造 ※事前予約制

ゆとりの敷地と機能的なプランで上質な暮らしをお届けします。

住友林業株式会社

12号地 モデルハウス

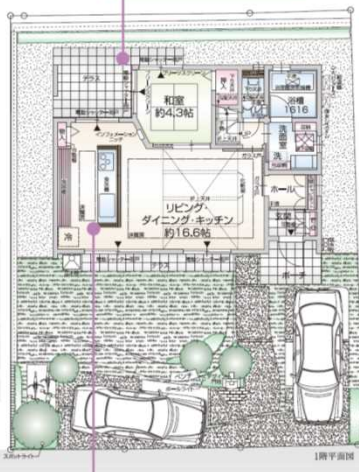
4LDK+納戸+WIC

敷地面積 / 179.39㎡(約54.26坪)
延床面積 / 100.61㎡(約30.43坪)
1階床面積 / 52.17㎡(約15.78坪)
2階床面積 / 48.44㎡(約14.65坪)
WIC-ウォークインクローゼット

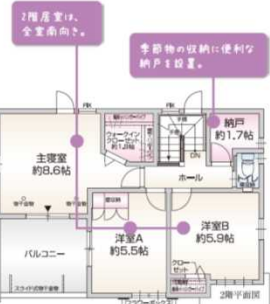
大型テラスに憩う、
くつろぎの邸。



12号地外観写真(平成29年10月)



家族コミュニケーションが盛り込まれた開放感のあるリビングのアイランドキッチンを採用。



- 耐震等級3【最高ランク】
地震に倒壊しにくい安心の家。
- 劣化対策等級3【最高ランク】
構造や骨組みのしっかりした、長住のめ家。
- 維持管理対策等級3【最高ランク】
水道管など点検・清掃・修繕のしやすい家。
- 断熱性能等級4【最高ランク】
地球に優しく、家計にもやさしい家。

セキスイハイム GRAND TO YOU

78号地 空気工房

4LDK

敷地面積 / 172.93㎡(約52.31坪)
延床面積 / 101.84㎡(約30.80坪)
1階床面積 / 56.91㎡(約17.21坪)
2階床面積 / 44.93㎡(約13.59坪)

季節に左右されない
快適で健康的な住まい。



外観完成予想図



外庭に面する南東面に開口を設け、明るく心地よいLDKです。



- 水廻りを集中してレイアウトし、スペースにうれしい機能的な動線です。
- 書斎の仕度もしながら、子どもの様子も見れる。会話もしたりと家族のコミュニケーションが広がります。
- ベッドや家具がスムーズに置ける。主寝室には大きなウォークインクローゼットを設けました。
- バルコニーには収納できるウォークインクローゼットを設けました。

お問い合わせは / 「三田ゆりのきビル」現地販売センター ☎0120-42-4063

※営業時間からご利用いただけます。営業時間 / 午前10時～午後5時 定休日 / 水・木曜日 ※祝日の場合は営業

お問い合わせは / 神戸支店 ☎0120-133-816

※営業時間からご利用いただけます。営業時間 / 午前10時～午後5時 定休日 / 水・木曜日 ※祝日の場合は営業

「三田ゆりのきビル」全体概要 ●所在地 / 兵庫県三田市ゆりのき3丁目25番2地(地番) ●交通 / 神戸電鉄公園都市線「ウッディタウン中央」駅下車徒歩13分※徒歩分は住宅地入口までの距離となります。 ●地目 / 宅地 ●用途地域 / 第一種低層住居専用地域 ●建物の高さ制限 / 第1種高度地区10m以下 ●建面後退距離 / 敷地境界1.91m以上 ●地区計画 / 街並みガイドライン遵守事項あり ●建ぺい率 / 50% ●容積率 / 100% ●開発総面積 / 27,232.55㎡ ●地区画数 / 120区画(住友林業㈱75区画、セキスイハイム近畿㈱45区画) ●開発許可番号 / 三田市指令三第1-7号(26) (平成26年11月27日付) ●工事完了済 / 平成27年11月 ●道路 / 幅員6.0m(アスファルト舗装) ●私道負担 / なし ●設備 / 大阪ガス、関西電力、三田市営水道、三田市公共下水道 ●事業主(売主) / 住友林業株式会社 住宅事業本部まちづくり営業部 ☎100-8270 東京都千代田区大手町1丁目3番2号(経団連会館) TEL.03-3214-3850 国土交通大臣免許(14)第687号 国土交通大臣許可(特-27)第4237号(一社)不動産協会会員(公社)首都圏不動産公正取引協議会加盟 ●事業主(売主) / セキスイハイム近畿株式会社 神戸支店 ☎7651-0096 兵庫県神戸市中央区雲井通4-2-2マーカー神戸ビル13F TEL.078-251-8050 国土交通大臣許可(特-28)第15589号 国土交通大臣免許(4)第6104号(公社)近畿地区不動産公正取引協議会加盟(一社)全国住宅産業協会会員 ●広告有効期限 / 平成30年1月末日 ●広告作成日 / 平成29年12月21日

■「住友林業株式会社」戸建分譲概要 ●構造・規模 / 木造軸組工法(MB構法)2階建 ●販売提携(代理) / 住友林業ホームサービス株式会社 ☎160-0023 東京都新宿区西新宿3丁目2番11 国土交通大臣免許(15)第220号(一社)不動産流通経営協会会員(公社)東京都宅地建物取引業協会会員(公社)首都圏不動産公正取引協議会加盟 【第1期】 ●総戸数 / 5戸 ●販売戸数 / 1戸 ●販売価格(税込) / 3,990万円 ●敷地面積 / 172.30㎡ ●延床面積 / 109.09㎡ ●建築確認番号 / 第1127確認建西平兵01484号(平成28年1月27日付) ●建物竣工時期 / 平成28年6月下旬 ●入居時期 / 即入居可 ※諸手続き後 【第1期1次】 ●総戸数 / 3戸 ●販売戸数 / 2戸 ●販売価格(税込) / 3,690万円(1戸) / 4,060万円(1戸) ●敷地面積 / 175.36㎡(1戸) / 179.41㎡(1戸) ●延床面積 / 107.65㎡(1戸) / 107.84㎡(1戸) ●建築確認番号 / 第H28確認建西平兵01755号(平成29年3月27日付) ●建物竣工時期 / 平成29年5月下旬(60号棟) / 平成29年10月中旬(13号棟) ●入居時期 / 即入居可 ※諸手続き後 【第4期2次】 ●総戸数 / 2戸 ●販売戸数 / 2戸 ●販売価格(税込) / 3,920万円(1戸) / 4,160万円(1戸) ●敷地面積 / 175.75㎡(1戸) / 179.39㎡(1戸) ●延床面積 / 100.61㎡(1戸) / 112.23㎡(1戸) ●建築確認番号 / 第H28確認建西平兵01754号(平成29年3月27日付) ●建物竣工時期 / 平成29年5月下旬(58号棟) / 平成29年10月中旬(12号棟) ●入居時期 / 即入居可 ※諸手続き後

■「セキスイハイム近畿株式会社」戸建分譲概要 ●【第2期2次】 ●販売戸数 / 1戸 ●販売価格(税込) / 3,890万円 ●敷地面積 / 172.93㎡ ●延床面積 / 101.84㎡ ●建築確認番号 / 第ER117038834号(平成29年10月6日付) ●建物竣工時期 / 平成29年12月下旬 ●入居時期 / 即入居可 ●構造・規模 / 木造2階建 ●事業主(売主) / セキスイハイム近畿株式会社 神戸支店 ☎7651-0096 兵庫県神戸市中央区雲井通4-2-2マーカー神戸ビル13F TEL.078-251-8050 国土交通大臣許可(特-28)第15589号 国土交通大臣免許(4)第6104号(公社)近畿地区不動産公正取引協議会加盟(一社)全国住宅産業協会会員

■「セキスイハイム近畿株式会社」建築条件付宅地分譲概要 ●今期販売区画数 / 4区画 ●土地面積 / 172.97㎡(1区画) ~ 224.97㎡(1区画) ●販売価格 / 1,158万円(1区画) ~ 1,297万円(1区画)

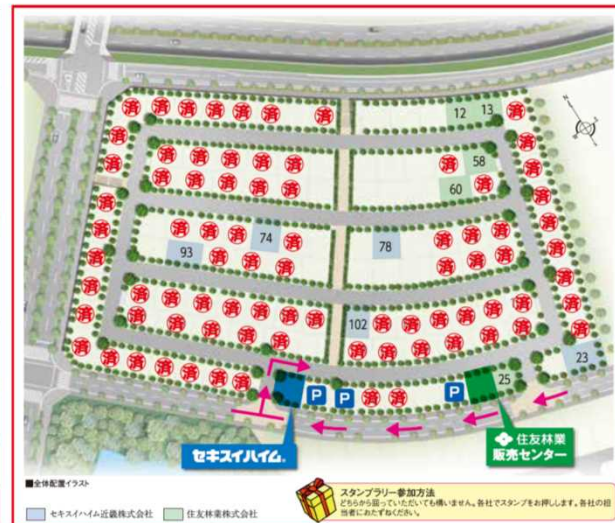
■建築条件付宅地分譲(停止条件)について ※宅地は建築条件付です。土地売買契約締結後3ヵ月以内に、一戸建住宅の建築請負契約を締結していただくことを条件として販売いたします。この期間内に建築請負契約が成立しない場合は、土地売買契約は白紙となり、受領した金は無利益にて全額お返しいします。

《先着順販売について》 ※お申込に際しては、ご本人確認書類(運転免許等)、印鑑(認印)、申込証拠金10万円(手付金の一部に充当)が必要となります。先着順申込受付中につきご希望住戸及び区画が成約済の場合はご了承ください。

「豊かな街づくりのための「まちなみガイドライン」を制定しています。

ゆりのき町の豊かな自然環境を活かし、地域とのつながりを大切にしながら、緑豊かな街づくりを目指します。

- 風格を感じさせるエクステリアスグレート。
- 街の象徴としてのシンボルタワーに。
- 幅員約60mの街区直道。
- 緑の多い修繕センター。
- 11年中核の風景を楽しむコナージュコート。



三田市ゆりのき台3-25-45

セキスイハイム 住友林業販売センター