

関学生協組合員・教員の皆様へ

Brillia City 千里津雲台

東京建物



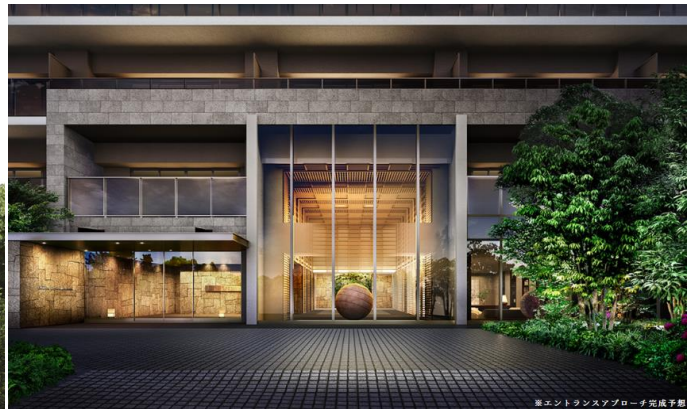
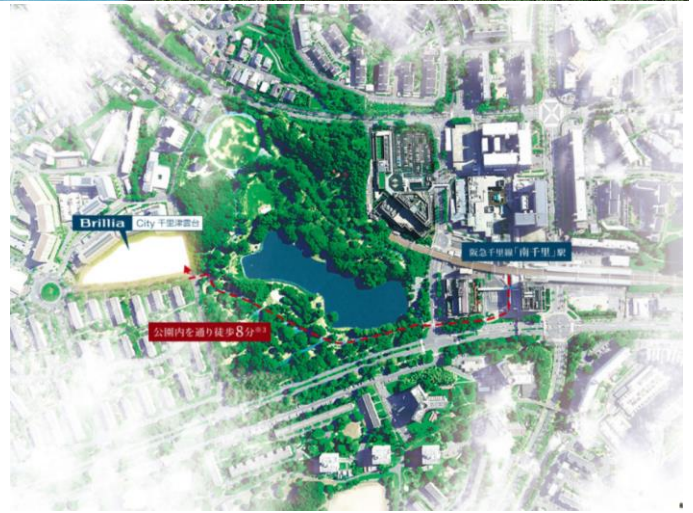
提携割引
本体価格から
0.5%割引

ブリリアンティ千里津雲台 資料請求受付中
☎0120-08-5353 津雲台202 検索 東京建物 東急不動産

総面積約10.5haの 「千里南公園」隣接 大規模開発スタート。

- 日本を代表するデザイナーによる空間デザイン
- 駅前の利便性と緑豊かな住環境を享受
- 快適性と利便性を求めたこだわりの住設備

阪急「南千里」駅 徒歩8分 ※千里南公園内を通行した場合は徒歩分です。一般道路のみを通行する場合は、徒歩10分(約700m)となります。
自走式・平面式駐車場 戸数100%分確保 ※最寄駅南千里4分徒歩



提携割引特典のお手続きについて

(割引を受けるために必ずお守りください) モデルルームにご来場の際、お客様アンケート中の広告媒体の設問に「勤務先紹介」に○印をお付け下さい。・お申込み前までに、ご勤務先窓口発行の「紹介カード」をご提出ください。ご提出いただけない場合は、割引特典が受けられませんので、ご注意ください。

■物件概要 ●所在地/大阪府吹田市津雲台3丁目20番70(地番) ●交通/阪急千里線「南千里」駅下車徒歩8分 ●総戸数/202戸(地権者住戸44戸舎) ●販売対象住戸/158戸 ●構造・規模/鉄筋コンクリート造地上10階建地下1階 ●敷地面積/7,256.92㎡ ●建築面積/3,925.24㎡ ●建築延床面積/20,011.80㎡ ●駐車場/自走式202台(月額使用料金未定) ●駐輪場/ラック式404台(月額使用料金未定) ●バイク置場/11台(月額使用料金未定) ●ミニバイク置場31台(月額資料料金未定) ●用途地域/第1種中高層住宅専用地域 ●建蔽率/60% ●容積率/200% ●地域地区/法22条地域・25m第3種高度地区 ●竣工/平成31年12月下旬(予定) ●入居/平成32年1月上旬(予定) ●売主/東京建物(株)・東急不動産(株) ●施工/大末建設(株) ●設計/株式会社IAO竹田設計 ●管理/東京建物7マネージャーサポート ●建築確認番号/CIAS01800(平成29年12月26日付) ●予定販売戸数/未定戸 ●予定販売価格/未定 ●住戸面積/65.17㎡~101.11㎡ ●間取り/3LDK~4LDK ●管理費/未定 ●修繕積立金/未定 ●修繕積立基金/未定 ●管理準備金/未定 ●平成30年4月25日現在 ※詳細は係員までお尋ねください。

【紹介カード請求先(お問い合わせ先)】

関西学院大学生生活協同組合 住宅事業部 担当:菅原
☎: 0798-53-5244 FAX: 0798-53-7513

【物件に関するお問い合わせ】

「Brillia City千里津雲台」販売準備室
フリーダイヤル: 0120-08-5353 定休日/水・木曜日
営業時間/11:00~18:00(平日) 10:00~18:00(土日祝)