

関学生協組合員・教員の皆様へ

Brillia

神戸学園都市

東京建物

いよいよ、ラスト2邸

駅1分の資産性

南向き角住戸 4LDK 603号室

premium plan 住戸専有面積 **100.46㎡** **5,480** 万^円※1
新価格(税込)※

徒歩1分
約60m

神戸市営地下鉄
「学園都市」駅

駅からの距離、南向きの開放感、100㎡の広さを、実際の建物内でご体感ください

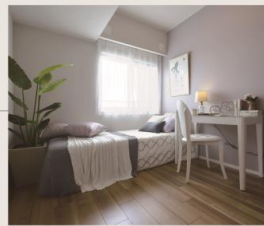
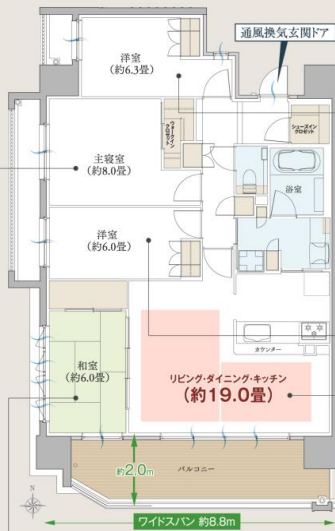
4LDK 南向き角住戸

住戸専有面積
100.46㎡(約30.38坪)

SAtype 先着順販売住戸

パルコニー面積/13.35㎡(約4.64坪)
サービスパルコニー面積/7.71㎡(約2.33坪)

優先駐車場付



【提携割引特典のお手続きについて】

(割引を受けるために必ずお守りください) モデルルームにご来場の際、お客様アンケート中の広告媒体の設面に「勤務先紹介」に〇印をお付け下さい。お申込み前までに、ご勤務先窓口発行の「紹介カード」をご提出ください。ご提出いただけない場合は、割引特典が受けられませんので、ご注意ください。

- 全体概要■
- 所在地/神戸市西区学園西町1丁目3番2(地番)●交通/神戸市営地下鉄「学園都市」駅下車徒歩1分●総戸数/122戸(内店舗2区画)●構造・規模/鉄筋コンクリート造地上11階建●敷地面積/2,349.18㎡●建築面積/1,290.61㎡●用途地域/商業地域●竣工/平成28年7月29日竣工済●入居/即入居※諸手続き後●売主/東京建物(株)●施工/不二建設(株)●建築確認番号/第H26確認建築CIAS01259(平成26年11月4日付)●先着順販売概要●2戸●販売価格(税込)/5,480万円・5,980万円※503号室:新5,980万円(公示日2018/2/9)6,800万円(公示日2015/8/17)※603号室:新5,480万円(公示日2018/3/30)旧6,330万円(公示日2016/12/9)●住戸面積/100.46㎡●間取り/4LDK●管理費(月額)/17,730円●修繕積立金(月額)/8,850円●インターネット利用料(月額)/1,404円●BSSシステム料金(月額)/108円●管理準備金(引渡時一活)/35,460円●修繕積立一時金(引渡時一活)663,750円●先着順につき、ご希望の住戸が成約済の場合がございます。あらかじめご了承ください。(平成30年4月25日現在)※1 引渡まで販売センター(事務所)として使用いたします。現状有姿でのお引渡となります。※詳細は係員までお尋ねください。

現地・モデルルーム案内図



【紹介カード請求先(お問い合わせ先)】

関西学院大学生協生活協同組合 住宅事業部 担当:菅原
☎:0798-53-5244 FAX:0798-53-7513

【物件に関するお問い合わせ】

「Brillia 神戸学園都市」現地販売センター 定休日/水・木曜日・第2火曜
フリーダイヤル:0120-120-841 担当 東野(ひがしの)
営業時間/平日11:00~18:00 土日祝10:00~18:00