



ザ・パークハウス 宝塚

3LDK 販売価格 (税込) 4,078万円~

いよいよ

あと4邸

モデルルーム家具付分譲《先着順申込受付中》



※掲載の外観写真は、2018年5月に撮影したものです。

最終章 あと4邸 | モデルルーム家具付分譲《先着順》

大好評につき
延長決定!

新生活応援成約キャンペーン

開催期間 6/30 (日) まで

お好きな家電等 2点プレゼント

期間内に「ザ・パークハウス 宝塚」をご成約いただいた方に、下記の中から好きな賞品を2点プレゼント。

〈ダイソン〉
コードレス
掃除機



〈アイロボット〉
ルンバ 960



〈ダイソン〉
ヘアードライヤー



〈パームキュラ〉
ライスポット



JTB旅行券
5万円分



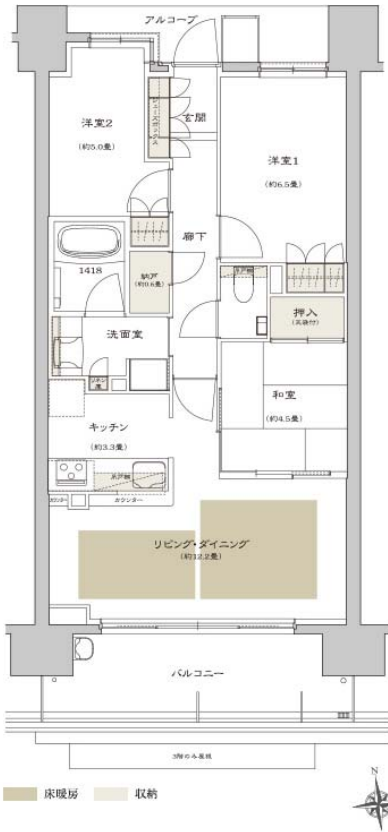
がんこ食事券 5万円分

※6月中にご成約いただいた方が対象となります。※賞品のお渡しはご成約住戸のお引渡後になります。詳細につきましては担当者までご確認ください。※賞品を受領する権利は契約者ご本人様のみとし、第三者への譲渡はできません。※賞品のお届け先は原則ご成約住戸となります。※賞品のデザイン・仕様・色等は掲載写真と異なる場合があります。※キャンペーンの内容は、予告なく、変更になる場合があります。※当社が実施する、「不動産業における景品規約(懸賞景品上限:10万円、総付景品上限:100万円)」に係る他のキャンペーン等と併用できない場合がございます。※賞品のメーカー・仕様・色等は予告なく変更となる場合があります。※掲載写真はイメージで実際と異なる可能性があります。

〈最終4邸、間取りのご案内〉

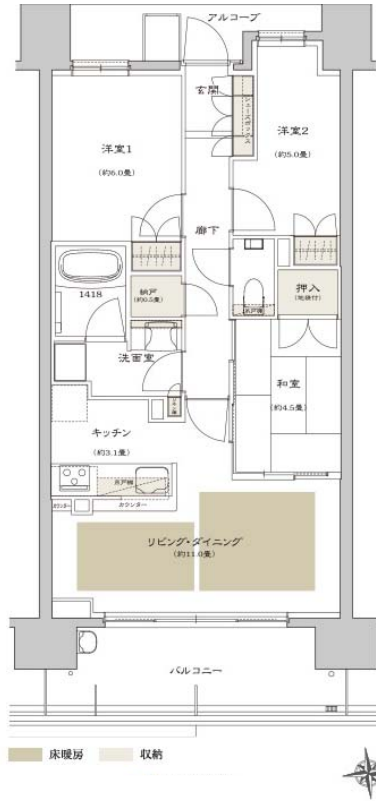
Ftype/3LDK

- ・専有面積:70.81㎡(約21.42坪)
- ・バルコニー面積:11.78㎡
- ・アルコーブ面積:5.01㎡



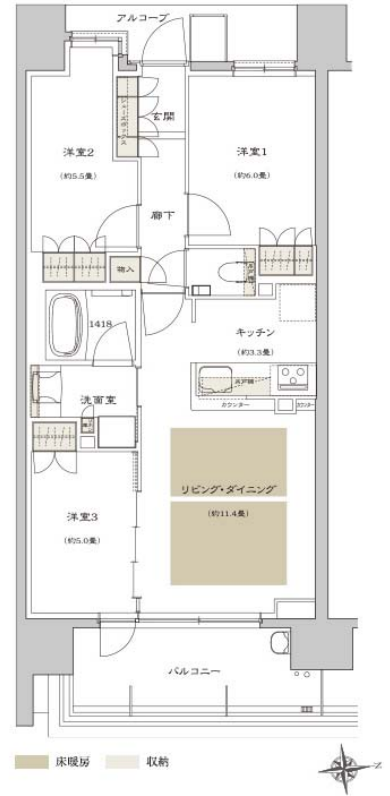
Btype/3LDK

- ・専有面積:67.81㎡(約20.51坪)
- ・バルコニー面積:11.40㎡
- ・アルコーブ面積:4.94㎡



Ctype/3LDK

- ・専有面積:67.84㎡(約20.52坪)
- ・バルコニー面積:11.40㎡
- ・アルコーブ面積:4.91㎡



JR「大阪」駅へ直通25分、
— 阪急・JRの2WAYアクセス —

阪急「宝塚」駅徒歩6分、
— 閑静な住宅街に堂々完成 —

即入居可能
— 家具付きモデルルーム公開中 —

www.mecsumai.com/tp-h-takarazuka/

ザ・パークハウス 宝塚 検索

三菱地所レジデンス 三菱倉庫



「ザ・パークハウス 宝塚」現地販売センター

0120-320-025

営業時間/10:00~17:00
定休日/水・木曜日、第2・第4火曜日
(祝日を除く)