

関西学院大学生生活協同組合員及び職員の皆様へ

ミサワホーム近畿 エリア分譲情報

2026.6月号



宅地建物取引業免許/国土交通大臣(8)5068号 建設業許可/国土交通大臣許可(特-7)第14960号
(公社)近畿地区不動産公正取引協議会加盟 関西不動産情報センター会員



住まいを通じて生涯のおつきあい

ミサワホーム近畿

〒530-0003 大阪市北区堂島2-2-2 近鉄堂島ビル 06(6341)1301

【TEL】 06-6341-1361
【FAX】 06-6341-7605
【担当】 営業推進部 法人推進課
【HP】 <http://www.misawa-kinki.jp/houjin/>



■本誌作成年月日/2026年6月2日 ■取引条件有効期限/2026年6月30日

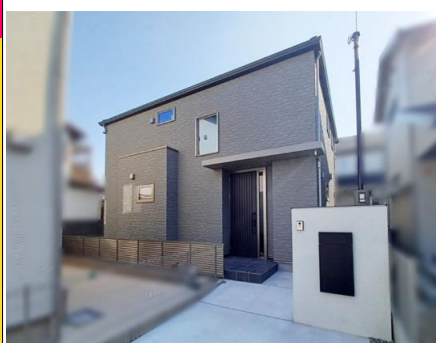


1	 <p>小学校区:少路小学校、中学校区:第十一中学校</p> <p>お問い合わせ 0120-330-870</p>	<p>北大阪急行電鉄「箕面船場阪大前」駅まで徒歩19分、 または大阪モノレール「少路」駅まで徒歩18分</p>			
		物件名	ヒルズガーデン豊中緑丘	販売区画数	2区画
宅地分譲		所在地	豊中市緑丘4丁目523の一部	 1 822 412*00	
		販売価格	5,440万円 (各区画)		
		土地面積	171.39㎡ (51.84坪)		
		<p>【物件概要】</p> <p>●区域区分/市街化区域●用途地域/第1種低層住居専用地域(一部第2種中高層住居専用地域)●建ぺい率/40%(一部60%)●容積率/80%(一部200%)●地目/宅地●道路/幅員4.7m(アスファルト舗装)●私道負担/なし●設備/関西電力、大阪ガス、市営水道、公共下水道(分流式)●水道加入金等/134,200円(20mm、手数料12,600円)●地域地区/第1種高度地区(一部第2種高度地区)●その他規制/建築物等の高さの最高限度10mかつ軒の高さ7m以下(地区計画)、外壁後退:北側隣地境界線(真北方向に対する水平角度が45度以上の角度の隣地境界線)1m以上、それ以外0.5m以上、敷地面積の最低限度150㎡(地区計画)、宅地造成等工事規制区域、屋外広告物禁止区域(一部重点制限区域)、景観計画区域、緑丘4丁目地区地区計画●取引態様/売主 ※区画図は、略図のため実際とは多少異なります。</p>			
2	 <p>太陽光発電(3.85kW)、蔵のある家</p> <p>お問い合わせ 0120-426-859</p>	<p>Osaka Metro御堂筋線「なかもず」駅まで徒歩22分、 または南海高野線・泉北高速鉄道「中百舌鳥」駅まで徒歩23分</p>			
		物件名	百舌鳥西之町	販売戸数	1戸(A号地)
分譲住宅	 <p>21号地</p> <p>お問い合わせ 0120-295-330</p>	所在地	堺市北区中百舌鳥西之町3丁目661-3	 10 734 864*41	
		販売価格	7,980万円	間取り	2(3)LDK+書斎+蔵+WIC
		土地面積	115.52㎡ (34.94坪)	延床面積	114.26㎡ (34.56坪)
		<p>【物件概要】</p> <p>●区域区分/市街化区域●用途地域/第2種中高層住居専用地域●建ぺい率/60%●容積率/200%●地域地区/第4種高度地区、準防火地域●その他規制/屋外広告物規制区域(百舌鳥第1種特別地区)、景観地区(古墳群周辺市街地景観形成地区)●地目/宅地●道路/幅員約12m(アスファルト舗装)●私道負担/なし●設備/関西電力、大阪ガス、市営水道、公共下水道(分流式)●建物構造/木質系PC補構造2階建●建物完成時期/令和8年2月●建物入居時期/即入居可●エネルギー消費性能:★★★★(削減率42%)、断熱性能:5(7段階中)●取引態様/売主</p>			
3	 <p>21号地</p> <p>お問い合わせ 0120-295-330</p>	<p>南海高野線「美加の台」駅まで南海バス乗車3分、 「美加の台口」バス停へ徒歩5分～6分</p>			
		物件名	美加の台 みやび坂	販売区画数	3区画
宅地分譲		所在地	河内長野市美加の台7丁目35番355他	 10 325 697*07	
		販売価格	1,280万円 (1区画) ~ 1,540万円 (1区画)		
		土地面積	390.04㎡ (117.98坪) ~ 464.68㎡ (140.56坪)		
		<p>【物件概要】</p> <p>●区域区分/市街化区域●用途地域/第1種低層住居専用地域●建ぺい率/40%●容積率/80%●地域地区/第1種高度地区●その他規制/建築協定(南海美加の台第三地区)、みやび坂管理規約(敷地面積割合に応じて私有地等の共有持分あり)、宅地造成等工事規制区域●外壁後退距離/道路側1.8m、その他1.0m※建築協定による●建物高さ制限/宅地引渡し時の地盤面より9m、軒高7m以下※建築協定による●地目/宅地●道路/幅員6.8m(アスファルト舗装)●私道負担/なし●設備/関西電力、河内長野ガス(都市ガス)、市営水道、公共下水道(分流式)●その他費用/水道分担金等:132,000円(20mm、手数料3,100円)、維持管理一時金(一括)/198,780円~236,810円、管理費(月額)/6,277円~7,476円、修繕積立金(月額)/1,980円~2,360円、CATV共聴施設利用加入金[一括]55,000円(税込)/区画、CATV共聴施設使用料(月額)550円(税込)※2024年4月現在●取引態様/売主</p>			

- 建築条件付宅地・・・本誌掲載の宅地は、土地売買契約締結後(定期借地の場合は定期借地権設定契約締結後)3ヶ月以内にミサワホーム近畿株式会社と建築工事請負契約を締結していただくことを条件として販売いたします。この期間内に建物を建築しないことが確定したとき、または建築工事請負契約が成立しなかった場合、土地売買契約(定期借地権設定契約)は白紙となり受領した金銭は全額無利息にてお返しいたします。
- 本誌に掲載されている宅地・定期借地・分譲住宅は現在販売中のため、成約済みの場合がございます。予めご了承ください。
- 徒歩分数は、80mを1分として算出しています。

4

分譲住宅



太陽光発電(3.53kW)、エネファーム

お問い合わせ 0120-426-833

阪急伊丹線「新伊丹」駅まで徒歩5分

物件名	オナーズガーデン伊丹梅ノ木	販売戸数	1戸(4号地)
所在地	伊丹市梅ノ木6丁目336-191	MAPCODE®	1 664 472*44
販売価格	10,350万円	間取り	3LDK+納戸+WIC
土地面積	※167.37㎡(50.62坪)	延床面積	116.28㎡(35.17坪)

【物件概要】

●区域区分/市街化区域●用途地域/第1種低層住居専用地域●建ぺい率/50%●容積率/100%●地目/宅地●道路/幅員約7.7m(7スfällt舗装)●私道負担/なし●地域地区/第1種高度地区●その他規制/宅地造成等工事規制区域、外壁後退1.0m、最低敷地面積100㎡、伊丹市景観計画区域、航空法●設備/関西電力、大阪ガス、市営水道、公共下水道(分流式)●建物構造/木質PC補構造2階建●建物完成時期/令和8年2月●建物入居時期/即入居可●エネルギー消費性能:★★★★(削減率36%)、断熱性能:5段階/7段階中●取引態様/売主

※土地面積には、敷地延長部分、約51㎡が含まれています。

5

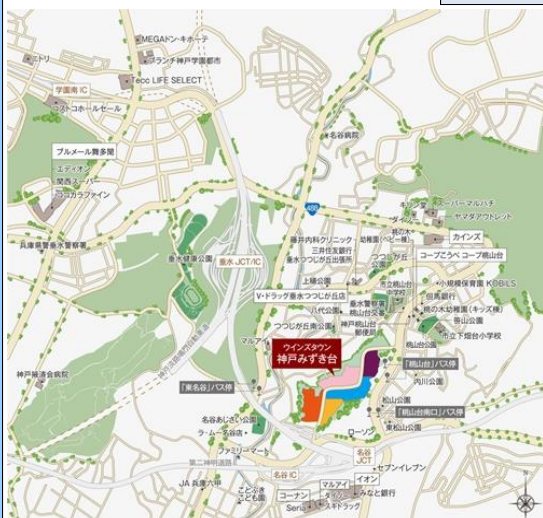
宅地分譲



お問い合わせ 0120-911-087

JR神戸線「垂水」駅または山陽電鉄本線「山陽垂水」駅まで山陽バス・神戸市バス16分、「垂水東口」下車徒歩5分、「桃山台」バス停へ徒歩4~11分

物件名	オナーズヒル神戸みずき台	販売区画数	16区画
所在地	神戸市垂水区みずき台34他	MAPCODE®	31 234 857*60
販売価格	1,769万円(1区画) ~ 2,610万円(1区画)		
土地面積	150.43㎡(45.50坪) ~ 183.06㎡(55.37坪)		



※現地案内図は略図であり、一部道路・施設等を抜粋して表記しています。

【共通物件概要】

●事業名称/ウインズタウン神戸みずき台●所在/神戸市垂水区みずき台●区域区分/市街化区域●用途地域/第1種低層住居専用地域●地域地区/第1種高度地区●その他規制/名谷社谷地区地区計画、宅地造成等工事規制区域、居住誘導区域、街並みガイドライン●地目/宅地●総区画数/589区画(非分譲7区画含む)内、当社販売40区画●建ぺい率/50%●容積率/100%●道路/幅員4m、6m、13m(7スfällt舗装)●私道負担/なし●外壁後退/1.0m以上(地区計画)●その他費用/団地管理組合費用:管理費2,600円/月(不課税)、積立一時金75,000円/区画(一時金)、管理一時金75,000円(一時金)●設備/関西電力、大阪ガス、公営水道、公共下水道(分流式、雨水:側溝)

建築条件付き宅地分譲概要

●物件名/オナーズヒル神戸みずき台●最多販売価格帯/2,000万円台(4区画)●水道分担金等/負担金66,000円(20mm口径)、手数料4,000円●取引態様/売主

6

分譲住宅



太陽光発電(4.56kW)、エネファーム

お問い合わせ 0120-911-087

JR神戸線「垂水」駅または山陽電鉄本線「山陽垂水」駅まで山陽バス・神戸市バス16分「垂水東口」下車徒歩5分、「桃山台」バス停へ徒歩7分

物件名	オナーズヒル神戸みずき台	販売戸数	1戸(28-10号地)
所在地	神戸市垂水区みずき台23	MAPCODE®	31 234 730*37
販売価格	6,470万円	間取り	5LDK+WIC
土地面積	156.06㎡(47.20坪)	延床面積	123.17㎡(37.25坪)

【物件概要】

●区域区分/市街化区域●用途地域/第1種低層住居専用地域●地域地区/第1種高度地区●その他規制/名谷社谷地区地区計画、宅地造成等工事規制区域、居住誘導区域、街並みガイドライン●地目/宅地●建ぺい率/50%●容積率/100%●道路/幅員6m(7スfällt舗装)●私道負担/なし●外壁後退/1.0m以上(地区計画)●その他費用/団地管理組合費用:管理費2,600円/月(不課税)、積立一時金75,000円/区画(一時金)、管理一時金75,000円(一時金)●設備/関西電力、大阪ガス、公営水道、公共下水道(分流式、雨水:側溝)●建物構造/木質系PC補構造2階建●建物完成時期/令和7年11月●建物入居時期/即入居可●エネルギー消費性能:★★★★(削減率36%)、断熱性能:5段階/7段階中●取引態様/売主 ※その他、共通物件概要に記載

- 建築条件付き宅地・・・本誌掲載の宅地は、土地売買契約締結後(定期借地の場合は定期借地権設定契約締結後)3ヶ月以内にミサワホーム近畿株式会社と建築工事請負契約を締結していただくことを条件として販売いたします。この期間内に建物を建築しないことが確定したとき、または建築工事請負契約が成立しなかった場合、土地売買契約(定期借地権設定契約)は白紙となり受領した金銭は全額無利息にてお返しいたします。
- 本誌に掲載されている宅地・定期借地・分譲住宅は現在販売中のため、成約済みの場合がございます。予めご了承ください。
- 徒歩分数は、80mを1分として算出しています。

7		JR神戸線「垂水」駅または山陽電鉄本線「山陽垂水」駅まで山陽バス・神戸市バス 16分「垂水東口」下車徒歩5分、「桃山台」バス停へ徒歩7分			
		物件名	オナーズヒル神戸みずき台	販売戸数	1戸 (28-11号地)
分譲住宅		所在地	神戸市垂水区みずき台23		31 234 729*14
		販売価格	6,120万円	間取り	4LDK+蔵+WIC
	太陽光発電(3.84kW)、蔵のある家	土地面積	156.15㎡ (47.23坪)	延床面積	116.34㎡ (35.19坪)
	お問い合わせ 0120-911-087	【物件概要】 ●区域区分/市街化区域●用途地域/第1種低層住居専用地域●地域地区/第1種高度地区●その他規制/名谷社谷地区地区計画、宅地造成等工事規制区域、居住誘導区域、街並みガイドライン●地目/宅地●建ぺい率/50%●容積率/100%●道路/幅員6m(アスファルト舗装)●私道負担/なし●外壁後退/1.0m以上(地区計画)●その他費用/団地管理組合費用:管理費2,600円/月(不課税)、積立一時金75,000円/区画(一時金)、管理一時金75,000円(一時金)●設備/関西電力、公営水道、公共下水道(分流式、雨水:側溝)●建物構造/木質系IPE 複構造2階建●建物完成時期/令和7年6月●建物入居時期/即入居可●エネルギー消費性能:★★★★★(削減率42%)、断熱性能:5段階/7段階中●取引態様/売主 ※その他、共通物件概要に記載			
8		JR神戸線「垂水」駅または山陽電鉄本線「山陽垂水」駅まで山陽バス・神戸市バス 16分「垂水東口」下車徒歩5分、「桃山台」バス停へ徒歩5分			
		物件名	オナーズヒル神戸みずき台	販売戸数	1戸 (31-4号地)
分譲住宅		所在地	神戸市垂水区みずき台16		31 234 766*82
		販売価格	6,330万円	間取り	3LDK+納戸+ファミリーロゼット+WIC
	太陽光発電(4.32kW)、オール電化住宅	土地面積	155.75㎡ (47.11坪)	延床面積	114.59㎡ (34.66坪)
	お問い合わせ 0120-911-087	【物件概要】 ●区域区分/市街化区域●用途地域/第1種低層住居専用地域●地域地区/第1種高度地区●その他規制/名谷社谷地区地区計画、宅地造成等工事規制区域、居住誘導区域、街並みガイドライン●地目/宅地●建ぺい率/50%●容積率/100%●道路/幅員6m(アスファルト舗装)●私道負担/なし●外壁後退/1.0m以上(地区計画)●その他費用/団地管理組合費用:管理費2,600円/月(不課税)、積立一時金75,000円/区画(一時金)、管理一時金75,000円(一時金)●設備/関西電力、公営水道、公共下水道(分流式、雨水:側溝)●建物構造/木質系IPE 複構造2階建●建物完成時期/令和7年5月●建物入居時期/即入居可●エネルギー消費性能:★★★★★(削減率50%)、断熱性能:5段階/7段階中●取引態様/売主 ※その他、共通物件概要に記載			
9		JR神戸線「垂水」駅または山陽電鉄本線「山陽垂水」駅まで山陽バス・神戸市バス 16分「垂水東口」下車徒歩5分、「桃山台」バス停へ徒歩5分			
		物件名	オナーズヒル神戸みずき台	販売戸数	1戸 (31-5号地)
分譲住宅		所在地	神戸市垂水区みずき台16		31 234 766*36
		販売価格	6,400万円	間取り	2(3)LDK+納戸+WIC
	太陽光発電(3.52kW)、エネファーム	土地面積	155.65㎡ (47.08坪)	延床面積	113.03㎡ (34.19坪)
	お問い合わせ 0120-911-087	【物件概要】 ●区域区分/市街化区域●用途地域/第1種低層住居専用地域●地域地区/第1種高度地区●その他規制/名谷社谷地区地区計画、宅地造成等工事規制区域、居住誘導区域、街並みガイドライン●地目/宅地●建ぺい率/50%●容積率/100%●道路/幅員6m(アスファルト舗装)●私道負担/なし●外壁後退/1.0m以上(地区計画)●その他費用/団地管理組合費用:管理費2,600円/月(不課税)、積立一時金75,000円/区画(一時金)、管理一時金75,000円(一時金)●設備/関西電力、大阪ガス、公営水道、公共下水道(分流式、雨水:側溝)●建物構造/木質系IPE 複構造2階建●建物完成時期/令和7年5月●建物入居時期/即入居可●エネルギー消費性能:★★★★★(削減率38%)、断熱性能:5段階/7段階中●取引態様/売主 ※その他、共通物件概要に記載			
10		JR神戸線「垂水」駅または山陽電鉄本線「山陽垂水」駅まで山陽バス・神戸市バス 16分「垂水東口」下車徒歩5分、「桃山台」バス停へ徒歩4分			
		物件名	オナーズヒル神戸みずき台	販売戸数	1戸 (35-9号地)
分譲住宅		所在地	神戸市垂水区みずき台12		31 234 858*42
		販売価格	6,070万円	間取り	3LDK+マルチスペース+WIC
	太陽光発電(3.19kW)、エネファーム	土地面積	164.96㎡ (49.90坪)	延床面積	105.68㎡ (31.96坪)
	お問い合わせ 0120-911-087	【物件概要】 ●区域区分/市街化区域●用途地域/第1種低層住居専用地域●地域地区/第1種高度地区●その他規制/名谷社谷地区地区計画、宅地造成等工事規制区域、居住誘導区域、街並みガイドライン●地目/宅地●建ぺい率/50%●容積率/100%●道路/幅員6m(アスファルト舗装)●私道負担/なし●外壁後退/1.0m以上(地区計画)●その他費用/団地管理組合費用:管理費2,600円/月(不課税)、積立一時金75,000円/区画(一時金)、管理一時金75,000円(一時金)●設備/関西電力、大阪ガス、公営水道、公共下水道(分流式、雨水:側溝)●建物構造/木質系IPE 複構造2階建●建物完成時期/令和7年1月●建物入居時期/即入居可●エネルギー消費性能:★★★★★(削減率41%)、断熱性能:5段階/7段階中●取引態様/売主 ※その他、共通物件概要に記載			

- 建築条件付宅地・・・本誌掲載の宅地は、土地売買契約締結後(定期借地の場合は定期借地権設定契約締結後)3ヶ月以内にミサワホーム近畿株式会社と建築工事請負契約を締結していただくことを条件として販売いたします。この期間内に建物を建築しないことが確定したとき、または建築工事請負契約が成立しなかった場合、土地売買契約(定期借地権設定契約)は白紙となり受領した金銭は全額無利息にてお返しいたします。
- 本誌に掲載されている宅地・定期借地・分譲住宅は現在販売中のため、成約済みの場合がございます。予めご了承ください。
- 徒歩分数は、80mを1分として算出しています。

11

分譲住宅



太陽光発電(4.2kW)、オール電化住宅

お問い合わせ 0120-911-087

JR神戸線「垂水」駅または山陽電鉄本線「山陽垂水」駅まで山陽バス・神戸市バス
16分「垂水東口」下車徒歩5分、「桃山台」バス停へ徒歩4分

物件名	オナーズヒル神戸みずき台	販売戸数	1戸(48-6号地)
所在地	神戸市垂水区みずき台3	MAPCODE	31 234 859*20
販売価格	6,780万円	間取り	4LDK+WIC
土地面積	154.77㎡(46.81坪)	延床面積	116.49㎡(35.23坪)

【物件概要】

●区域区分/市街化区域●用途地域/第1種低層住居専用地域●地域地区/第1種高度地区●その他規制/各谷社谷地区地区計画、宅地造成等工事規制区域、居住誘導区域、街並みガイドライン●地目/宅地●建ぺい率/50%●容積率/100%●道路/幅員6m(アスファルト舗装)●私道負担/なし●外壁後退/1.0m以上(地区計画)●その他費用/団地管理組合費用:管理費2,600円/月(不課税)、積立一時金75,000円/区画(一時金)、管理一時金75,000円(一時金)●設備/関西電力、大阪ガス、公営水道、公共下水道(分流式、雨水:側溝)●建物構造/木質系パネル構造2階建●建物完成時期/令和8年2月●建物入居時期/即入居可●エネルギー消費性能:★★★★★(削減率58%)、断熱性能:5段階/7段階中●取引態様/売主 ※その他、共通物件概要に記載

12

宅地分譲



加古川市間形土地区画整理事情地内保留地

お問い合わせ 0120-469-338

JR山陽本線・JR加古川線「加古川」駅まで徒歩17分

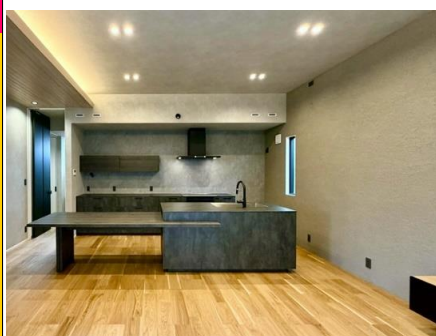
物件名	ヒルズガーデン加古川美乃利	販売区画数	2区画
所在地	加古川市加古川町美乃利182他の一部(地番)	MAPCODE	24 057 074*63
販売価格	2,890万円(B号地)・2,995万円(C号地)		
土地面積	B号地:140.53㎡(42.51坪)・C号地:141.43㎡(42.78坪)		

【物件概要】

●区域区分/市街化区域●用途地域/第1種中高層住居専用地域●建ぺい率/60%●容積率/200%●地域地区/第3種高度地区、間形地区地区計画●その他規制/宅地造成等工事規制区域、土地区画整理法●地目/保留地のため無し●総区画数/100区画(内、当社販売3区画)●道路/幅員6m、10m(アスファルト舗装他)●私道負担/なし●設備/関西電力、大阪ガス、公営水道、公共下水道(分流式)●水道分担金等/204,600円(20mm)、手数料5,000円●取引態様/売主 ※土地面積は、保留地予定面積です。【加古川市間形土地区画整理事業概要】●施行面積/約5.2ha●施行地区/加古川市加古川町美乃利字鴨ノ巣他●施行者/加古川市間形土地区画整理組合●施行期間/令和3年11月8日から令和10年3月31日まで●換地処分時期/令和9年3月予定

13

分譲住宅



太陽光発電(3.80kW)、オール電化住宅

お問い合わせ 0120-469-338

JR山陽本線「宝殿」駅まで徒歩7分

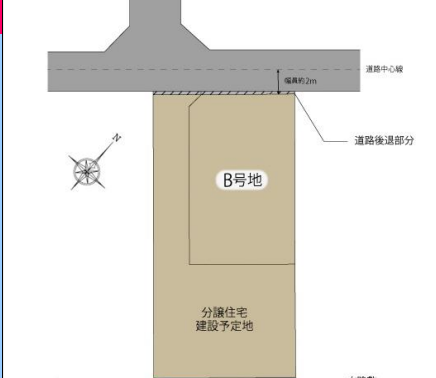
物件名	ヒルズガーデン高砂宝殿	販売戸数	1戸(A号地)
所在地	高砂市米田町米田119-16他	MAPCODE	24 112 371*06
販売価格	6,650万円	間取り	3LDK+タタミコーナー+納戸+WIC
土地面積	*161.67㎡(48.90坪)	延床面積	121.01㎡(36.60坪)

【物件概要】

●区域区分/市街化区域●用途地域/第1種中高層住居専用地域、近隣商業地域●建ぺい率/67.09%●容積率/188.37%●地域地区/第3種高度地区●その他規制/宅地造成等工事規制区域、居住誘導区域●地目/宅地他●道路/2項道路:幅員3.4m(アスファルト舗装)、セットバックあり(1.27m)●私道負担/あり●設備/関西電力、公営水道、公共下水道(分流式)●建物構造/木質系パネル構造2階建●建物完成時期/令和8年4月●建物入居時期/令和8年6月●エネルギー消費性能:★★★★★(削減率54%)、断熱性能:5段階/7段階中●取引態様/売主 ※土地面積には、上記面積の他セットバック面積1.27㎡が加算されます。また、土地面積には、専用通路約44.29㎡が含まれます。

14

宅地分譲



お問い合わせ 0120-469-338

JR山陽本線「宝殿」駅まで徒歩7分

物件名	ヒルズガーデン高砂宝殿	販売区画数	1区画(B号地)
所在地	高砂市米田町米田119-14他	MAPCODE	24 112 371*06
販売価格	1,370万円		
土地面積	*130.17㎡(39.37坪)		

【物件概要】

●区域区分/市街化区域●用途地域/第1種中高層住居専用地域●建ぺい率/60%●容積率/160%●地域地区/第3種高度地区●その他規制/宅地造成等工事規制区域、居住誘導区域●地目/宅地他●総区画数/4区画(内、当社売主2区画)●道路/2項道路:幅員3.4m(アスファルト舗装)、セットバックあり(2.33m)●私道負担/あり●設備/関西電力、大阪ガス、公営水道、公共下水道(分流式)●水道分担金等/114,400円(20mm)、手数料4,000円●下水道受益者負担金/200円(土地面積1㎡あたり)●取引態様/売主
※土地面積には、上記面積の他セットバック面積2.33㎡が加算されます。※区画図は、略図のため実際とは多少異なります。

- 建築条件付宅地・・・本誌掲載の宅地は、土地売買契約締結後(定期借地の場合は定期借地権設定契約締結後)3ヶ月以内にミサワホーム近畿株式会社と建築工事請負契約を締結していただくことを条件として販売いたします。この期間内に建物を建築しないことが確定したとき、または建築工事請負契約が成立しなかった場合、土地売買契約(定期借地権設定契約)は白紙となり受領した金銭は全額無利息にてお返しいたします。
- 本誌に掲載されている宅地・定期借地・分譲住宅は現在販売中のため、成約済みの場合がございます。予めご了承ください。
- 徒歩分数は、80mを1分として算出しています。

14	 <p>太陽光発電(4.46kW)、蔵のある家</p> <p>お問い合わせ 0120-469-338</p>	山陽電鉄網干線「広畑」駅まで徒歩10分			
		物件名	リビオタウン高浜	販売戸数	1戸 (28号地)
分譲住宅		所在地	姫路市広畑区高浜町3丁目82-47		114 179 356*61
		販売価格	5,490万円	間取り	3LDK+蔵+WIC
		土地面積	149.79㎡ (45.31坪)	延床面積	113.75㎡ (34.40坪)
		【物件概要】 ●区域区分/市街化区域●用途地域/第2種中高層住居専用地域●建ぺい率/60%●その他規制/宅地造成等工事規制区域●容積率/200%●地目/宅地●道路/幅員6m(アスファルト舗装)●私道負担/なし●設備/関西電力、大阪ガス、市営水道、公共下水道(分流式)●建物構造/木質系IPE 礼構造2階建●建物完成時期/令和5年10月●建物入居時期/即入居可●取引態様/売主			
15	 <p>お問い合わせ 0120-469-338</p>	JR山陽本線「英賀保」駅まで徒歩13分 または、山陽電鉄網干線「西飾磨」駅まで徒歩9分			
		物件名	ヒルズガーデン英賀保Ⅲ	販売区画数	2区画
宅地分譲		所在地	姫路市飾磨区中浜町3丁目124-2他		24 183 525*20
		販売価格	1,500万円 (3号地) ・ 1,690万円 (2号地)		
		土地面積	2号地: 148.81㎡ (45.01坪) ・ 3号地: 158.61㎡ (47.97坪)		
		【物件概要】 ●区域区分/市街化区域●用途地域/第1種中高層住居専用地域●地域地区/第2種高度地区●その他規制/最高高さ15m、宅地造成等工事規制区域、居住誘導区域●建ぺい率/60%●容積率/200%●地目/宅地●道路/幅員6m(アスファルト舗装)●私道負担/あり●設備/関西電力、大阪ガス、市営水道、公共下水道(分流式、雨水:側溝)●水道分担金/150,810円(20mm)、手数料/2,100円●開発面積/585.97㎡●造成工事完成時期/令和7年9月●その他/各号地とも通行を目的とした地役権設定登記を行います。●私道負担面積/2号地:7.22㎡、3号地:46.48㎡●取引態様/売主 ※区画図は、略図のため実際とは多少異なります。			
16	 <p>全9区画</p> <p>お問い合わせ 0120-469-338</p>	JR山陽本線「網干」駅まで徒歩24分			
		物件名	ヒルズガーデン太子町立岡	販売区画数	2区画
宅地分譲		所在地	揖保郡太子町立岡293-5他		114 264 731*04
		販売価格	940万円 (2号地) ・ 1,160万円 (6号地)		
		土地面積	6号地: 155.09㎡ (46.91坪) ・ 2号地: 155.46㎡ (47.02坪)		
		【物件概要】 ●区域区分/市街化区域●用途地域/第1種低層住居専用地域●その他規制/建物高さ10m以下、宅地造成等工事規制区域、外壁後退1m、埋蔵文化財包蔵地(立岡南遺跡)●建ぺい率/50%●容積率/100%●地目/宅地●道路/幅員約6m(アスファルト舗装)●私道負担/なし●設備/関西電力、大阪ガス、町営水道、公共下水道(分流式)●水道分担金/121,000円(20mm)、手数料等/17,500円●その他費用/自治会入会金100,000円/区画、公民館拠出金40,000円/区画●開発面積/1,907.95㎡●造成工事/令和5年4月完成済●総区画数/9区画●取引態様/売主			
17	 <p>お問い合わせ 0120-330-286</p>	あわ神あわ姫バス「仮屋」バス停まで徒歩4分			
		物件名	淡路市久留麻	販売区画数	1区画
宅地分譲		所在地	淡路市久留麻字六地藏2346-5		339 059 841*58
		販売価格	1,236万円		
		土地面積	192.52㎡ (58.23坪)		
		【物件概要】 ●区域区分/非線引き地域●用途地域/無指定●建ぺい率/70%●容積率/200%●その他規制/宅地造成等工事規制区域●地目/宅地●道路/幅員6.1~6.5m(アスファルト舗装)●私道負担/なし●設備/関西電力、公営水道、公共下水道(分流式)●水道分担金/195,800円(20mm)、開栓手数料/2,000円、設計審査及び工事検査手数料/5,000円●取引態様/売主			

- 建築条件付宅地・・・本誌掲載の宅地は、土地売買契約締結後(定期借地の場合は定期借地権設定契約締結後)3ヶ月以内にミサワホーム近畿株式会社と建築工事請負契約を締結していただくことを条件として販売いたします。この期間内に建物を建築しないことが確定したとき、または建築工事請負契約が成立しなかった場合、土地売買契約(定期借地権設定契約)は白紙となり受領した金銭は全額無利息にてお返しいたします。
- 本誌に掲載されている宅地・定期借地・分譲住宅は現在販売中のため、成約済みの場合がございます。予めご了承ください。
- 徒歩分数は、80mを1分として算出しています。

18

宅地分譲

お問い合わせ **0120-469-338**

JR「相生」駅まで徒歩8分

物件名	相生山手2丁目	販売区画数	1区画
所在地	相生市山手2丁目62-2		114 252 116*50
販売価格	810万円		
土地面積	220.16㎡ (66.59坪)		

【物件概要】

●区域区分/市街化区域 ●用途地域/第1種住居地域 ●建ぺい率/60% ●容積率/200% ●その他規制/宅地造成等工事規制区域 ●地目/宅地 ●道路/幅員16m、3m(アスファルト舗装) ●私道負担/なし ●設備/関西電力、個別エアコン、公営水道、公共下水道(分流式) ●水道分担金等/146,000円(20mm、手数料込) ●取引態様/売主

- 建築条件付宅地・・・本誌掲載の宅地は、土地売買契約締結後(定期借地の場合は定期借地権設定契約締結後)3ヶ月以内にミサワホーム近畿株式会社と建築工事請負契約を締結していただくことを条件として販売いたします。この期間内に建物を建築しないことが確定したとき、または建築工事請負契約が成立しなかった場合、土地売買契約(定期借地権設定契約)は白紙となり受領した金銭は全額無利息にてお返しいたします。
- 本誌に掲載されている宅地・定期借地・分譲住宅は現在販売中のため、成約済みの場合がございます。予めご了承ください。
- 徒歩分数は、80mを1分として算出しています。