

提携  
特典

# 関西学院大学教職員・組合員の皆様へ ※分譲価格より1.0%の割引

【割引手続きに関するお問合せ窓口】 ※提携特典適用には初回来場時に[紹介状]が必要となります。

関西学院大学生協同組合 住宅開発部 担当：菅原 TEL:0798-53-5244

## 間取図



シューズインクローゼット



洗面室



浴室



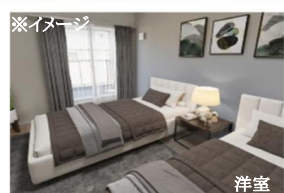
キッチン



ダイニング

### ハイスペック住宅&収納スペースたっぷり！！

- ゆったりとした玄関ポーチ & オリジナルの門柱 (宅配ボックス)
- 2.5帖のシューズインクローゼット
- 一体感のあるLDK & リビング内の階段
- 2階に集約された居室+1.5帖のウォークインクローゼット
- 外部にはEV・PHEV充電用コンセント設置済み



洋室



リビング

## 近鉄不動産の都市型住宅 西宮市若草町二丁目プロジェクト

【長期優良住宅×ZEH住宅】

MODEL HOUSE OPEN



SUUMO物件案内  
資料請求  
見学予約



### 【物件概要】

- 住所/西宮市若草町2丁目2-9
- 交通/阪神電気鉄道本線「鳴尾・武庫川女子大前」駅徒歩15分
- 土地面積/93.91㎡(約28.04坪)
- 道路北側約5.9m(公道)
- 建築面積/102.87㎡(約31.11坪)
- 構造/階数/木造2階建
- 間取り/4 LDK
- 引渡時期/即時
- 建築年月/2024(令和6)年12月
- 施設/公営水道・本下水・都市ガス
- 私道負担/なし
- 地目/宅地
- 地域・地区等/第1種中高層住居専用地区

即入居可！

太陽光発電設置  
6.88KW

長期優良認定住宅

ZEH住宅

省令準耐火構造

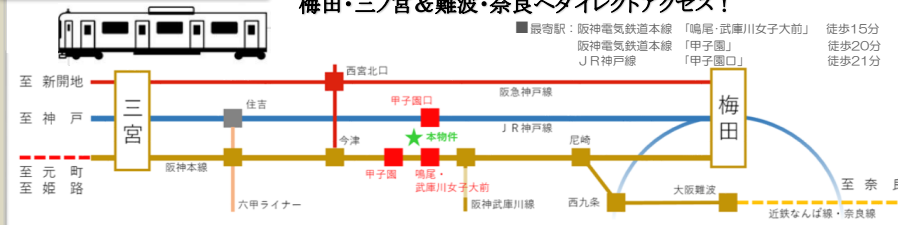
耐震等級3  
「最高等級」

販売  
価格 7,080万円

(土地・建物・外構工事費・消費税等含む)

## 交通アクセス

### 梅田・三ノ宮&難波・奈良へダイレクトアクセス！



## 物件周辺地図



- 学文殿保育所
- 甲子園東幼稚園
- 鳴尾北小学校
- 学文中学校
- 鳴尾高等学校
- 鳴尾図書館
- 甲子園球場
- キッズニア甲子園
- コープこうべコープ西宮東
- コープこうべコープミニ甲子園中
- いかり甲子園店
- コロワ甲子園
- ちらぼーと甲子園
- イトーヨーカドー甲子園店
- ホームセンターコーナン武庫川

- ◆近鉄不動産株式会社国土交通大臣(11)3123号(一社)不動産流通経営協会会員(公社)首都圏不動産公正取引協議会加盟
- ◆取引態様/売主◆間取り・方位は概略のため現地案内の際お確かめください。
- ◆上記物件は2026(令和8)年3月21日現在のものです。売却済みの場合はご了承ください。◆広告有効期限/2026(令和8)年5月31日

【事業主】 人と街の可能性を拓く。  
近鉄不動産

甲子園営業所 0120-922-790

近鉄の仲介: 〒663-8176兵庫県西宮市甲子園六番町15番19号 tel:0798-44-1515 fax:0798-41-0527  
mail:e-koshien@kintetsu-re.co.jp 営業時間:10:00~18:00 定休日:毎週水・木曜日